

**EVA-SCHMELZKLEBSTOFF**

KLEIBERIT 773.3

Thermoplastischer Schmelzklebstoff für die Kantenklebung an Kantenanleimmaschinen

- fadenzugfrei
- transparent
- hohe Anfangsfestigkeit
- hohe Vorschmelzleistung für Vorschubgeschwindigkeiten bis zu 10-30 m/min
- geeignet für schwierige Soffformingprofile mit engen Radien

KLEIBERIT 779.6

universell für nahezu alle Kantenmaterialien

- gut geeignet in der Kantenvorbeschichtung
- Vorschubgeschwindigkeiten 8-50 m/min

KLEIBERIT 782.0 Supramelt GL

Schmelzklebstoff in Patronenform mit Gleitmantel für das HolzHer-Patronensystem

- erhöhter Klebstoffdurchfluß
- störungsfreies und rückstandsloses Aufschmelzen der Patrone
- Vorschubgeschwindigkeit 8-20 m/min

KLEIBERIT 788.3

für manuelle und langsamlaufende Kantenanleimmaschinen

- sehr lange offene Zeit
- bereits ab 130 °C verarbeitbar
- breite Verarbeitungsfenster
- Vorschubgeschwindigkeit ab 5 m/min

**PUR-SCHMELZKLEBSTOFF**

KLEIBERIT 707.9

Reaktive PUR-Schmelzklebstoffe

- hohe Temperaturbeständigkeit von -30°C bis zu 150°C
- sehr hohe Feuchte-, Wasser- und Wasserdampfbeständigkeit
- geeignet für Aluminium-Kantenklebung
- eingestellt für die Verarbeitung in feucht-warmen Regionen
- Vorschubgeschwindigkeit 8-40 m/min

KLEIBERIT 707.6.40/.41/.48

Reaktive PUR-Schmelzklebstoffe

- hohe Temperaturbeständigkeit von -30°C bis zu 150°C
- ausgezeichnete Festigkeit - auch bei Dampfbelastung
- overnight-fähig (Voraussetzungen siehe Technisches Datenblatt)
- Vorschubgeschwindigkeit 8-40 m/min
- \*.40 als 3 x 30 Gramm Blister erhältlich

**REINIGER**

KLEIBERIT 761.6

All-in-one Reinigungsmasse

- vereint die Funktion von Spülreinigern wie KLEIBERIT 761.7 und dem Intensivreiniger KLEIBERIT 826.0 in nur einem Produkt!
- entfernt sowohl unvernetzten, vernetzten als auch vercrackten PUR Hotmelt aus der kompletten Verarbeitungsanlage
- kann selbst Schlauchverstopfungen auflösen und deren kostspieligen Ersatz vermeiden
- hervorragend zur regelmäßigen Pflege und vorbeugenden Wartung von Verarbeitungsanlagen geeignet

KLEIBERIT 761.7

Schmelzmasse zum Reinigen von Vorschmelzern in denen reaktive PUR-Schmelzklebstoffe verarbeitet werden

- durch die Anwendung der Reinigungsmasse werden Verstopfungen im Zulaufsystem, sowie reaktive Verschmutzungen an Auftragsgeräten vermieden und Düsen offengehalten
- gutes Mischungsverhalten zum PUR-Klebstoff
- gleiche Verarbeitungstemperatur wie die KLEIBERIT PUR-Schmelzklebstoffe

KLEIBERIT 761.9

Schmelzmasse zum Reinigen des HolzHer-Patronensystems

- durch die Anwendung der Reinigungsmasse werden Verstopfungen im Zulaufsystem, sowie reaktive Verschmutzungen an Auftragsgeräten vermieden und Düsen offengehalten
- gutes Mischungsverhalten zum PUR-Klebstoff
- gleiche Verarbeitungstemperatur wie die KLEIBERIT PUR-Schmelzklebstoffe

KLEIBERIT 826.0

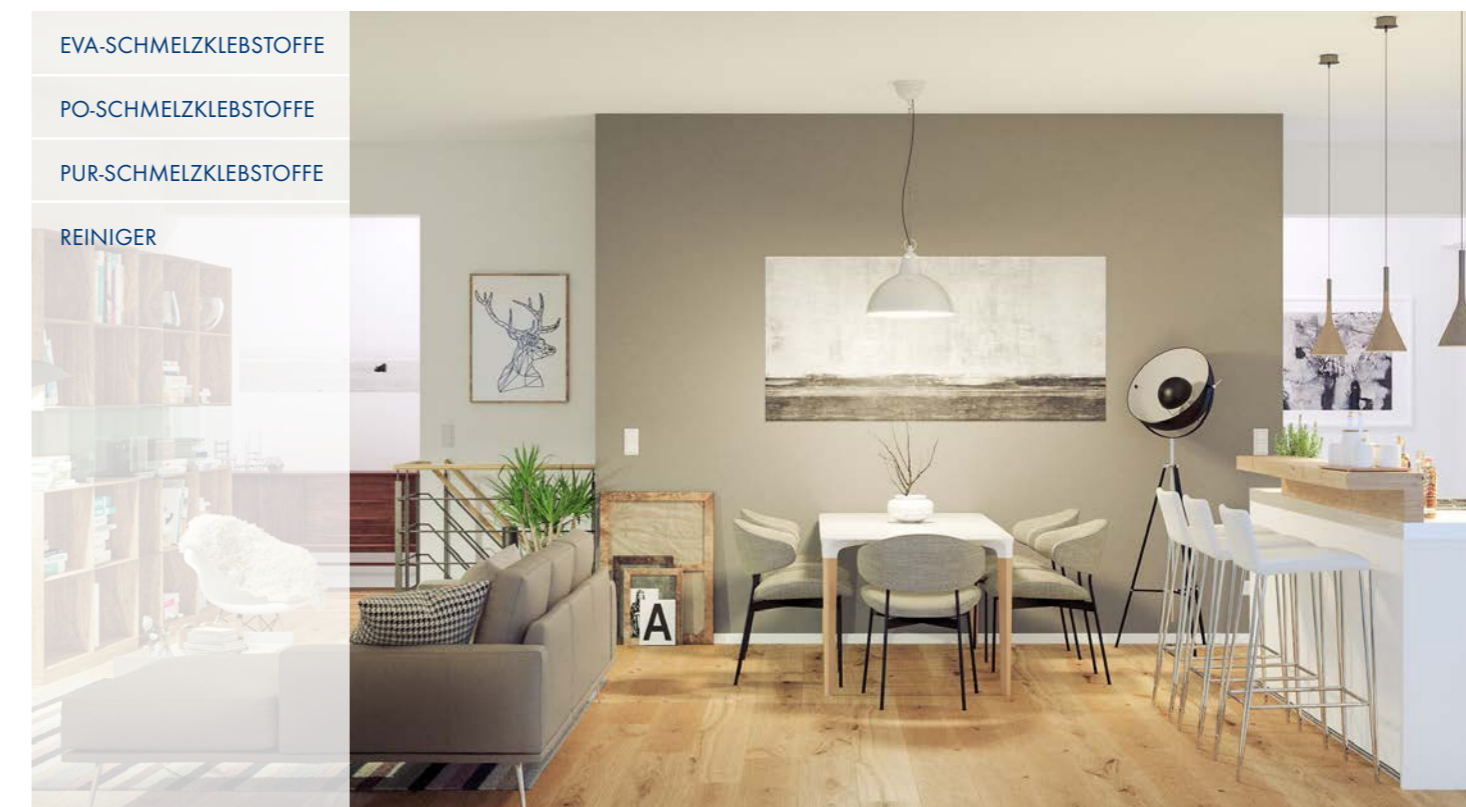
ist eine klare, „ölige“ Flüssigkeit mit sehr hohem Flammpunkt. Zum Reinigen von Mischköpfen bei der maschinellen PUR-Verarbeitung und von PUR-Schmelzklebstoff-Becken.

KLEIBERIT 827.0

ist eine klare, „ölige“ Flüssigkeit mit sehr hohem Flammpunkt. Zum Reinigen von EVA-Schmelzklebstoff-Becken.

Weitere Informationen entnehmen Sie unseren technischen Datenblättern.

**KANTENKLEBUNG FÜR DEN HANDWERKER**



**DER PASSENDE SCHMELZKLEBSTOFF UND REINIGER AUS EINER HAND**

Im Bereich der Kantenklebung zeichnet sich ein steigendes Anforderungsprofil der Möbelindustrie an die Klebstoffe ab bzgl. schnellerer Verarbeitung, Temperaturbeständigkeit, Formen und Materialien.

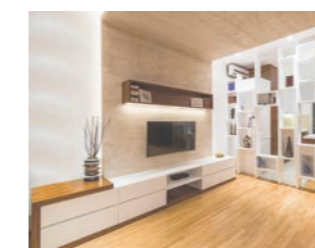
Bei der Kantenklebung einsetzbare Klebstoffe:

**EVA-/PO-SCHMELZKLEBSTOFFE (ETHYLEN-VINYLAZETAT U. POLYOLEFIN)**

- basieren auf thermoplastischen Klebstoffen, die rein physikalisch abbinden
- erreichen die Festigkeit direkt nach dem Abkühlen
- Temperaturbeständigkeiten von -30 °C bis 120 °C

**REAKTIVE PUR-SCHMELZKLEBSTOFFE (POLYURETHAN):**

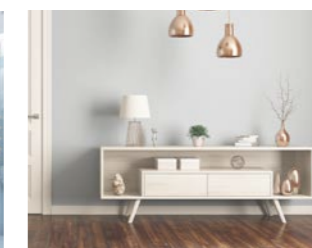
- neben dem physikalischen Abbindeprozeß erfolgt eine chemische Vernetzung
- deutlich höhere Feuchte- und Temperaturbeständigkeit von -30 °C bis 150 °C



Wohnbereich



Bad



Objektbereich



Küche

# Der passende Schmelzklebstoff und Reiniger für Ihre Kantenanleimmaschine

	Produkt	Basis	Farbe	Auftrags- temperatur (°C)	Viskosität (mPa.s)	Lieferform	Gebindegrößen	Artikelnummer
EVA-Schmelzklebstoffe	<b>773.3</b>	Füllstofffrei, fadenzugfrei, hohe Anfangsfestigkeit, gutes Aufschmelzverhalten						
	<b>773.3.00</b>	EVA	beige-transparent	170 - 200	200 °C: 50.000 ± 10.000	Eimer	3,00 kg	773.3.0001
	<b>773.3.00</b>	EVA	beige-transparent	170 - 200	200 °C: 50.000 ± 10.000	PE-Sack	20,00 kg	773.3.0050
	<b>773.3.10</b>	EVA	weiß	170 - 200	200 °C: 50.000 ± 10.000	Eimer	3,00 kg	773.3.1001
	<b>773.3.10</b>	EVA	weiß	170 - 200	200 °C: 50.000 ± 10.000	PE-Sack	20,00 kg	773.3.1050
	<b>773.8</b>	Fadenzugfrei, hohe Anfangsfestigkeit, gutes Aufschmelzverhalten, auch für schnell laufende Maschinen						
	<b>773.8</b>	EVA	beige-transparent	180 - 200	200 °C: 100.000 ± 20.000	Eimer	3,00 kg	773.8.0001
	<b>773.8</b>	EVA	beige-transparent	180 - 200	200 °C: 100.000 ± 20.000	PE-Sack	20,00 kg	773.8.0050
	<b>773.8</b>	EVA	beige-transparent	180 - 200	200 °C: 100.000 ± 20.000	HolzHer Patrone	45 Patronen	773.8.0009
	<b>773.8</b>	EVA	beige-transparent	180 - 200	200 °C: 100.000 ± 20.000	EVA Scheiben	18 Scheiben	773.8.0046
	<b>779.6</b>	Universal, gutes Aufschmelzverhalten, gute Wärmebeständigkeit, alterungs- und oxidationsbeständig						
	<b>779.6.10</b>	EVA	weiß	200 - 210	200 °C: 80.000 ± 15.000	HolzHer Patrone	45 Patronen	779.6.1009
	<b>779.6.10</b>	EVA	weiß	200 - 210	200 °C: 80.000 ± 15.000	PE-Sack	25,00 kg	779.6.1050
	<b>779.6.20</b>	EVA	elfenbein	200 - 210	200 °C: 80.000 ± 15.000	HolzHer Patrone	45 Patronen	779.6.2009
	<b>779.6.20</b>	EVA	elfenbein	200 - 210	200 °C: 80.000 ± 15.000	PE-Sack	25,00 kg	779.6.2050
	<b>779.6.50</b>	EVA	mittelbraun	200 - 210	200 °C: 80.000 ± 15.000	HolzHer Patrone	45 Patronen	779.6.5009
	<b>779.6.50</b>	EVA	mittelbraun	200 - 210	200 °C: 80.000 ± 15.000	PE-Sack	25,00 kg	779.6.5050
	<b>779.6.99</b>	EVA	schwarz	200 - 210	200 °C: 80.000 ± 15.000	PE-Sack	25,00 kg	779.6.9950
	<b>782.0</b>	Universal, gutes Aufschmelzverhalten, gute Alterungs- und Oxidationsbeständigkeit						
	<b>782.0.10</b>	EVA	weiß	200 - 230	200 °C: 65.000 ± 10.000	HolzHer Patrone	45 Patronen	782.0.1009
	<b>782.0.10</b>	EVA	weiß	200 - 230	200 °C: 65.000 ± 10.000	EVA Scheiben	18 Scheiben	782.0.1046
	<b>782.0.20</b>	EVA	elfenbein	200 - 230	200 °C: 65.000 ± 10.000	HolzHer Patrone	45 Patronen	782.0.2009
	<b>782.0.20</b>	EVA	elfenbein	200 - 230	200 °C: 65.000 ± 10.000	EVA Scheiben	18 Scheiben	782.0.2046
	<b>782.0.70</b>	EVA	mahagoni	200 - 230	200 °C: 65.000 ± 10.000	HolzHer Patrone	45 Patronen	782.0.7009
	<b>782.0.70</b>	EVA	mahagoni	200 - 230	200 °C: 65.000 ± 10.000	EVA Scheiben	18 Scheiben	782.0.7046
	<b>782.0.99</b>	EVA	schwarz	200 - 230	200 °C: 65.000 ± 10.000	HolzHer Patrone	45 Patronen	782.0.9909
	<b>782.0.99</b>	EVA	schwarz	200 - 230	200 °C: 65.000 ± 10.000	EVA Scheiben	18 Scheiben	782.0.9946
	<b>788.3</b>	Niedrige Auftragstemperatur, für geringen Vorschub, sehr lange Offene Zeit, gutes Aufschmelzverhalten						
<b>788.3.10</b>	EVA	weiß	130 - 160	130 °C: 135.000 ± 15.000	Eimer	5,00 kg	788.3.1006	
<b>788.3.10</b>	EVA	weiß	130 - 160	130 °C: 135.000 ± 15.000	PE-Sack	25,00 kg	788.3.1050	
<b>788.3.20</b>	EVA	elfenbein	130 - 160	130 °C: 135.000 ± 15.000	Eimer	5,00 kg	788.3.2006	
<b>788.3.20</b>	EVA	elfenbein	130 - 160	130 °C: 135.000 ± 15.000	PE-Sack	25,00 kg	788.3.2050	
<b>788.3.99</b>	EVA	schwarz	130 - 160	130 °C: 135.000 ± 15.000	Eimer	5,00 kg	788.3.9901	
<b>788.3.99</b>	EVA	schwarz	130 - 160	130 °C: 135.000 ± 15.000	PE-Sack	25,00 kg	788.3.9950	
EVA/PUR-Reiniger	<b>761.7</b>	Schmelzmasse zum Reinigen von Vorschmelzern in denen EVA- und reaktive PUR-Schmelzklebstoffe unverarbeitet werden						
	<b>761.7</b>	Reiniger	blau	120 - 140	120 °C: 11.000 ± 3.000	HolzHer Patrone	6 Alu Dosen à 0,20 kg	761.7.0083
	<b>761.7</b>	Reiniger	blau	120 - 140	120 °C: 11.000 ± 3.000	Standbodenbeutel	6 Beutel à 0,22 kg	761.7.0046
	<b>761.7</b>	Reiniger	blau	120 - 140	120 °C: 11.000 ± 3.000	Hülse	6 Hülsen à 1,50 kg	761.7.0008
	<b>761.7</b>	Reiniger	blau	120 - 140	120 °C: 11.000 ± 3.000	PE-Sack	20,00 kg	761.7.0050
EVA-Reiniger	<b>827.0</b>	Intensivreiniger für EVA-Schmelzklebstoffe, „ölige“ Flüssigkeit mit sehr hohem Flammpunkt						
	<b>827.0</b>	Reiniger	klar	200 - 250	20 °C: 75 - 95	Blechkanne	Blechkanne 4,50 kg	827.0.0500

	Produkt	Basis	Farbe	Auftrags- temperatur (°C)	Viskosität (mPa.s)	Lieferform	Gebindegrößen	Artikelnummer
PUR-Schmelzklebstoffe	<b>707.6.40x</b>	Universal, ausgezeichnete Festigkeit auch bei Dampfbelastung, sehr gute Stabilität im Schmelzbecken						
	<b>707.6.40</b>	PUR	natur	120 - 160	120 °C: 100.000 ± 25.000	Hülse	6 Hülsen à 2,00 kg	707.6.4008
	<b>707.6.40</b>	PUR	natur	120 - 160	120 °C: 100.000 ± 25.000	Standbodenbeutel	18 Beutel à 0,50 kg	707.6.4050
	<b>707.6.41</b>	PUR	weiß	120 - 160	120 °C: 100.000 ± 25.000	Hülse	6 Hülsen à 2,00 kg	707.6.4108
	<b>707.6.41</b>	PUR	weiß	120 - 160	120 °C: 100.000 ± 25.000	Standbodenbeutel	18 Beutel à 0,50 kg	707.6.4150
	<b>707.6.48</b>	PUR	weißlich-opak	120 - 160	120 °C: 100.000 ± 25.000	Hülse	6 Hülsen à 2,00 kg	707.6.4808
	<b>707.6.48</b>	PUR	weißlich-opak	120 - 160	120 °C: 100.000 ± 25.000	Standbodenbeutel	18 Beutel à 0,50 kg	707.6.4850
	<b>707.9</b>	Universal, ausgezeichnete Festigkeit auch bei Dampfbelastung						
	<b>707.9.00</b>	PUR	natur	120 - 160	140 °C: 80.000 ± 20.000	HolzHer Patrone	6 Alu Dosen à 0,26 kg	707.9.0082
	<b>707.9.00</b>	PUR	natur	120 - 160	140 °C: 80.000 ± 20.000	Standbodenbeutel	18 Beutel à 0,50 kg	707.9.0050
	<b>707.9.00</b>	PUR	natur	120 - 160	140 °C: 80.000 ± 20.000	Hülse	6 Hülsen à 2,00 kg	707.9.0008
	<b>707.9.08</b>	PUR	transparent	120 - 160	120 °C: 100.000 ± 15.000	HolzHer Patrone	6 Alu Dosen à 0,26 kg	707.9.0882
	<b>707.9.08</b>	PUR	transparent	120 - 160	120 °C: 100.000 ± 15.000	Standbodenbeutel	18 Beutel à 0,50 kg	707.9.0850
	<b>707.9.08</b>	PUR	transparent	120 - 160	120 °C: 100.000 ± 15.000	Hülse	6 Hülsen à 1,80 kg	707.9.0858
	<b>707.9.10</b>	PUR	weiß	120 - 160	140 °C: 80.000 ± 20.000	HolzHer Patrone	6 Alu Dosen à 0,26 kg	707.9.1082
	<b>707.9.10</b>	PUR	weiß	120 - 160	140 °C: 80.000 ± 20.000	Standbodenbeutel	18 Beutel à 0,50 kg	707.9.1050
	<b>707.9.10</b>	PUR	weiß	120 - 160	140 °C: 80.000 ± 20.000	Hülse	6 Hülsen à 2,00 kg	707.9.1008
	<b>707.9.50 ME*</b>	PUR	natur	140 - 160	140 °C: 80.000 ± 20.000	HolzHer Patrone	6 Alu Dosen à 0,26 kg	707.9.5082
	<b>707.9.50 ME*</b>	PUR	natur	140 - 160	140 °C: 80.000 ± 20.000	Hülse	6 Hülsen à 2,00 kg	707.9.5008
	<b>707.9.50 ME*</b>	PUR	natur	140 - 160	140 °C: 80.000 ± 20.000	Standbodenbeutel	18 Beutel à 0,40 kg	707.9.5045
	<b>707.9.51 ME*</b>	PUR	weiß	140 - 160	140 °C: 80.000 ± 20.000	HolzHer Patrone	6 Alu Dosen à 0,26 kg	707.9.5182
	<b>707.9.51 ME*</b>	PUR	weiß	140 - 160	140 °C: 80.000 ± 20.000	Hülse	6 Hülsen à 2,00 kg	707.9.5108
	<b>707.9.51 ME*</b>	PUR	weiß	140 - 160	140 °C: 80.000 ± 20.000	Standbodenbeutel	18 Beutel à 0,40 kg	707.9.5145
	<b>707.9.58 ME*</b>	PUR	transparent	140 - 160	140 °C: 80.000 ± 20.000	HolzHer Patrone	6 Alu Dosen à 0,26 kg	707.9.5882
	<b>707.9.58 ME*</b>	PUR	transparent	140 - 160	140 °C: 80.000 ± 20.000	Hülse	6 Hülsen à 2,00 kg	707.9.5808
	<b>707.9.58 ME*</b>	PUR	transparent	140 - 160	140 °C: 80.000 ± 20.000	Standbodenbeutel	18 Beutel à 0,40 kg	707.9.5845
	<b>707.9.85 ME**</b>	PUR	natur	120 - 160	140 °C: 80.000 ± 20.000	HolzHer Patrone	6 Alu Dosen à 0,26 kg	707.9.8582
	<b>707.9.85 ME**</b>	PUR	natur	120 - 160	140 °C: 80.000 ± 20.000	Standbodenbeutel	18 Beutel à 0,40 kg	707.9.8545
<b>707.9.85 ME**</b>	PUR	natur	120 - 160	140 °C: 80.000 ± 20.000	Hülse	6 Hülsen à 2,00 kg	707.9.8508	
PUR-Reiniger	<b>761.6</b>	All-in-one Reinigungsmasse, vereint KLEIBERIT 761.7 und Intensivreiniger KLEIBERIT 826.0 in einem Produkt						
	<b>761.6</b>	Reiniger	blau	150 - 160	-	HolzHer Patrone	6 Alu Dosen à 0,20 kg	761.6.0082
	<b>761.6</b>	Reiniger	blau	150 - 160	-	Standbodenbeutel	18 Beutel à 0,40 kg	761.6.0045
	<b>761.6</b>	Reiniger	blau	150 - 160	-	Hülse	6 Hülsen à 1,8 kg	761.6.0008
	<b>761.6.06</b>	Höherviskose Version von KLEIBERIT 761.6.00. Besonders gut geeignet für die Reinigung von Walzenauftragseinheiten in Kantenanleimmaschinen						
	<b>761.6.06</b>	Reiniger	blau	150 - 160	-	HolzHer Patrone	6 Alu Dosen à 0,20 kg	761.6.0682
	<b>761.6.06</b>	Reiniger	blau	150 - 160	-	Dose	Dose à 1,60 kg	761.7.0602
	<b>761.9</b>	Schmelzmasse zum Reinigen von Vorschmelzern in denen reaktive PUR-Schmelzklebstoffe verarbeitet werden						
	<b>761.9</b>	Reiniger	blau	120 - 150	120 °C: 60.000 ± 15.000	HolzHer Patrone	6 Alu Dosen à 0,20 kg	761.9.0082
	<b>826.0</b>	Intensivreiniger für PUR-Schmelzklebstoffe, „ölige“ Flüssigkeit mit sehr hohem Flammpunkt						
<b>826.0</b>	Reiniger	klar	180 - 200	-	Blechkanne	Blechkanne 4,50 kg	826.0.0501	

ME\* = Micro-Emission, Restmonomergehalt &lt; 0,1%

Bitte beachten Sie bei allen Produkten unsere technischen Datenblätter. Änderungen vorbehalten. Stand 07/2024

ME\*\* = Micro-Emission und &gt; 35% aus nicht petrostämmigen Rohstoffen